

Chasse et pêche

Un apprentissage ludique et efficace des stratégies de communication

Susan Plante, audiologiste

Marianne Paquet, ergothérapeute

Introduction

- *Chasse et pêche* est un groupe d'intervention réalisé au programme *Langage et trouble de traitement auditif (TTA)* de l'IRD depuis 2007.
- *Chasse et pêche* a pour but d'outiller l'enfant qui vit des situations d'incompréhension au quotidien.
- *Chasse et pêche* permet à l'enfant d'explorer 10 stratégies pour faciliter sa communication ou pour réparer un bris de communication.
- La publication de ce matériel a été rendue possible grâce au soutien financier de la *Fondation Surdité et Communication*.



« Je m'appelle Antoine et j'ai une surdité. Je ne veux plus jouer au soccer parce que je n'entends pas mon entraîneur sur le terrain de jeu. »

« Je m'appelle Charlotte et j'ai un TTA. Il y a beaucoup de bruit dans ma classe et je comprends tout de travers. Je suis trop timide pour dire que je n'ai pas compris. »



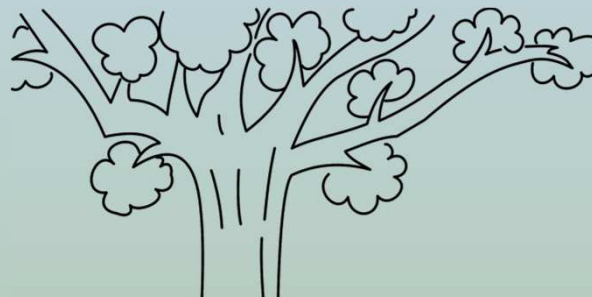
À qui s'adresse le programme *Chasse et pêche*?

- Aux enfants qui ont des difficultés de compréhension attribuables à :
 - ✓ une surdité
 - ✓ un trouble de traitement auditif
 - ✓ des difficultés de langage
 - ✓ des difficultés d'apprentissage
- Le programme peut être utilisé par les intervenants des milieux scolaires ou de réadaptation ainsi que par les parents.

Fondements théoriques

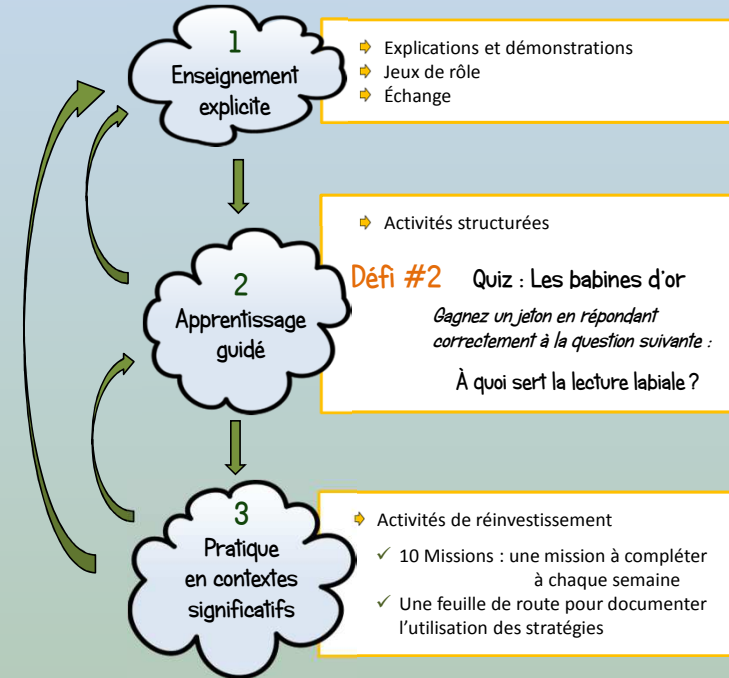
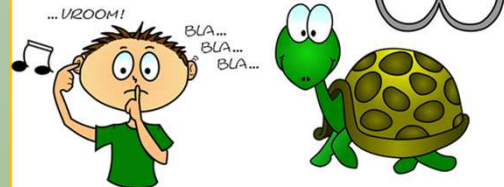
Chasse et pêche s'inspire du modèle de Tye-Murray dans le choix des stratégies et dans la façon de les présenter.

- 10 stratégies
- Exploration à 3 niveaux (voir ci-contre, à droite)



Défi #1 Associez chaque icône à sa stratégie

1. « J'agis contre le bruit »
2. « Je te regarde »
3. « Parle plus lentement »
4. « Fais des phrases plus courtes »
5. « Dis-le autrement »



Conclusion

- Les observations cliniques et données informelles suggèrent :
 - ✓ que l'enfant est plus actif sur le plan de la communication
 - ✓ qu'il pose davantage de questions lorsqu'il ne comprend pas
 - ✓ qu'il a des outils pour diminuer le dérangement associé au bruit
 - ✓ qu'il regarde davantage le locuteur
- Les propos recueillis lors de rencontres de plan d'intervention réalisées dans l'année qui suit la participation au groupe sont encourageants :
 - ✓ utilisation des stratégies dans plusieurs milieux de vie différents
 - ✓ maintien des acquis